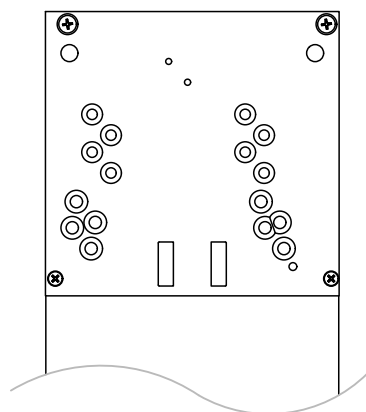
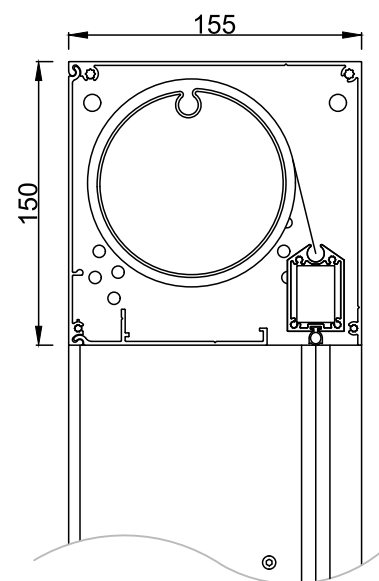


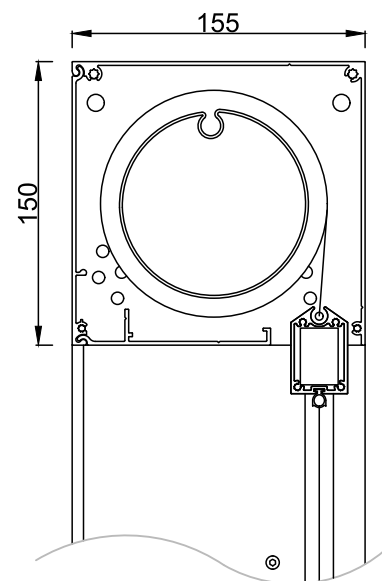
Zij aanzicht
Vue de côté
Side view
Seitenansicht



Doorsnede
Section
Cross section
Querschnitt

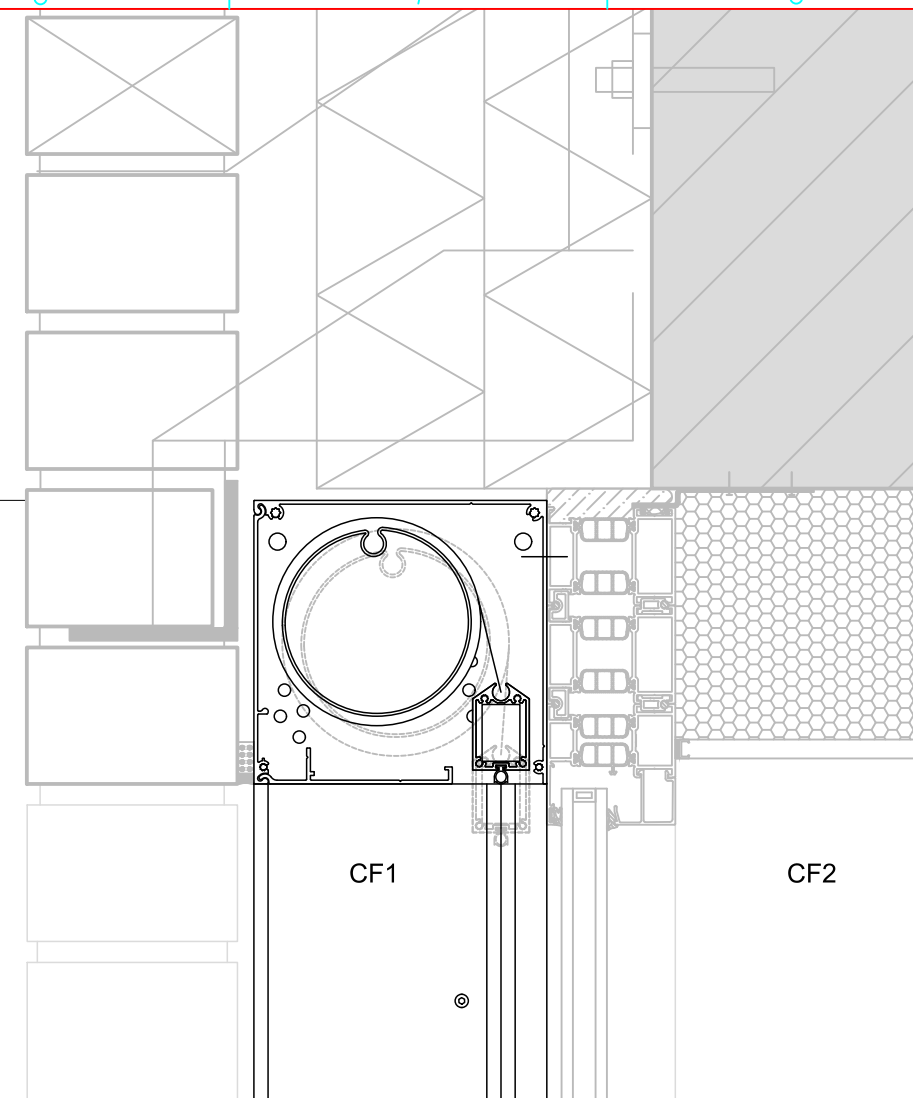


- $H \leq 2800 \text{ mm}$
- Onderlat past volledig in de kast
 - La barre de charge disparaît dans le caisson complètement
 - Bottom rail disappears into the box completely
 - Endschiene passt vollständig in die Kassette



- $2800 \text{ mm} < H \leq 6000 \text{ mm}$
- Onderlat past gedeeltelijk in de kast
 - La barre de charge disparaît dans le caisson partiellement
 - Bottom rail disappears into the box partially
 - Endschiene passt in die Kassette teilweise

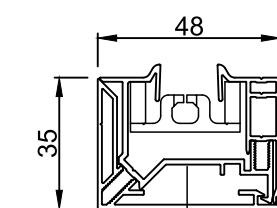
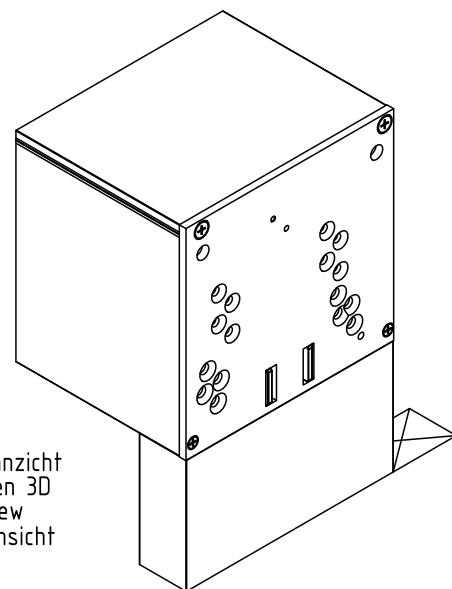
Verticale snede
Section verticale
Vertical cross section
Vertikaler Schnitt



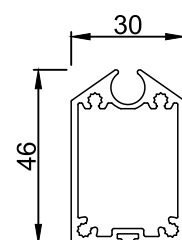
Afgewerkte hoogte
Hauteur finie
Finished height
Fertige Höhe



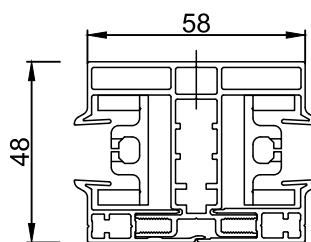
3D aanzicht
Vue en 3D
3D-view
3D-Ansicht



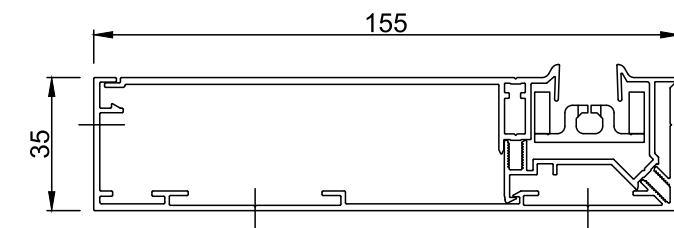
Zijgeleider 3 delen
Coulisse 3 parties
Side channel 3 parts
Seitenführung 3 Teile



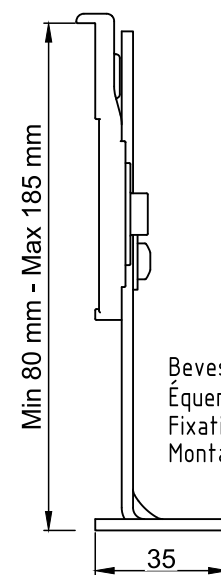
Onderlat
Barre de charge
Bottom rail
Die Endschiene



Koppel zijgeleider (K)
Coulisse d'accouplement (K)
Coupling side channel (K)
Koppel- Führung 3

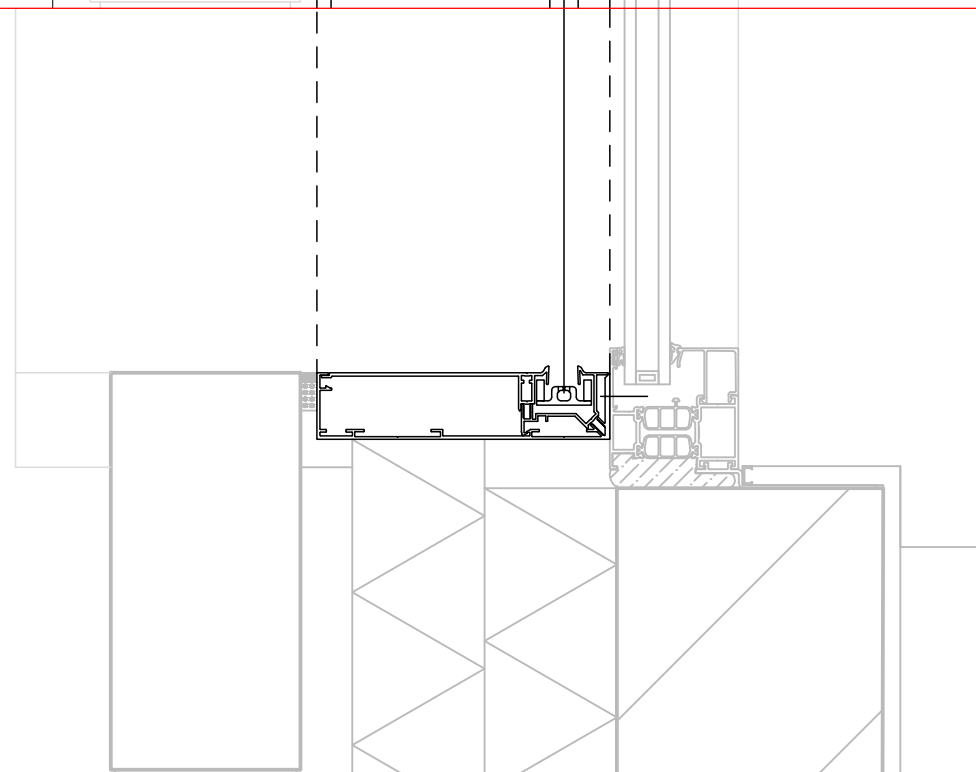


Diepe zijgeleider 3 delen Standaard
Coulisse profonde 3 parties Standard
Deep side channel 3 parts Standard
Ziefe seitenführung 3 Teile Standard



Bewestigingsbeugel
Équerre de fixation
Fixation bracket
Montagekonsole

Horizontale snede
Section horizontale
Horizontal cross section
Horizontaler Schnitt



Montagesituatie 7A - voor het raam
Montage 7A - devant le châssis
Installation method 7A - in front of the window
Einbauweise 7A - vor dem Rahmen

Deze tekening is eigendom van NV RENSON, en mag niet gecopieerd, noch getoond worden aan derden zonder schriftelijke toestemming.



RENSON®
Creating healthy spaces

Industriezone "Flanders field"
8790 Waregem (Belgium)
Tel. 056/62.71.11 Fax. 056/60.28.51

Getekend
CLIPP

Datum
22/08/2023

Schaal
1:4

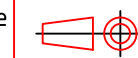
Fixscreen® 150

Versie
2

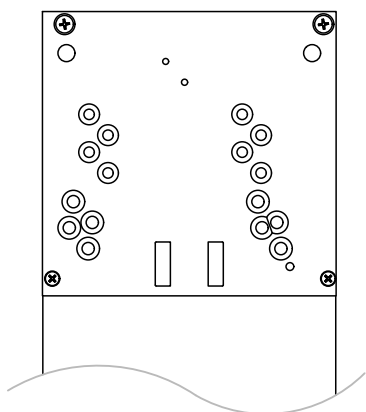
Formaat
A3

MS7A / M7A / IM7A / EW7A

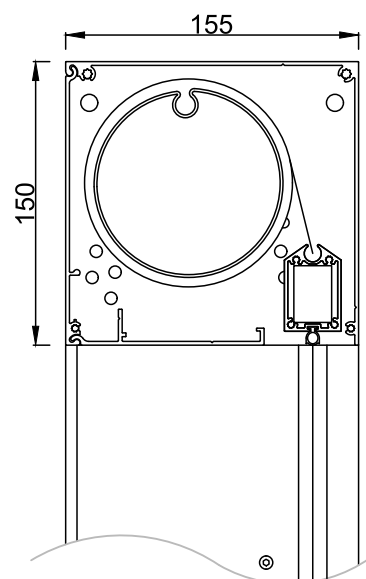
Bladzijde
1/4



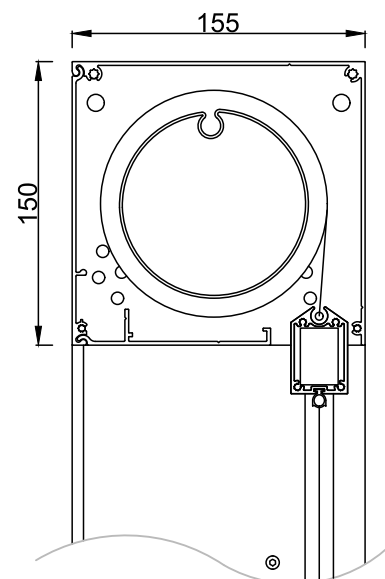
Zij aanzicht
Vue de côté
Side view
Seitenansicht



Doorsnede
Section
Cross section
Querschnitt

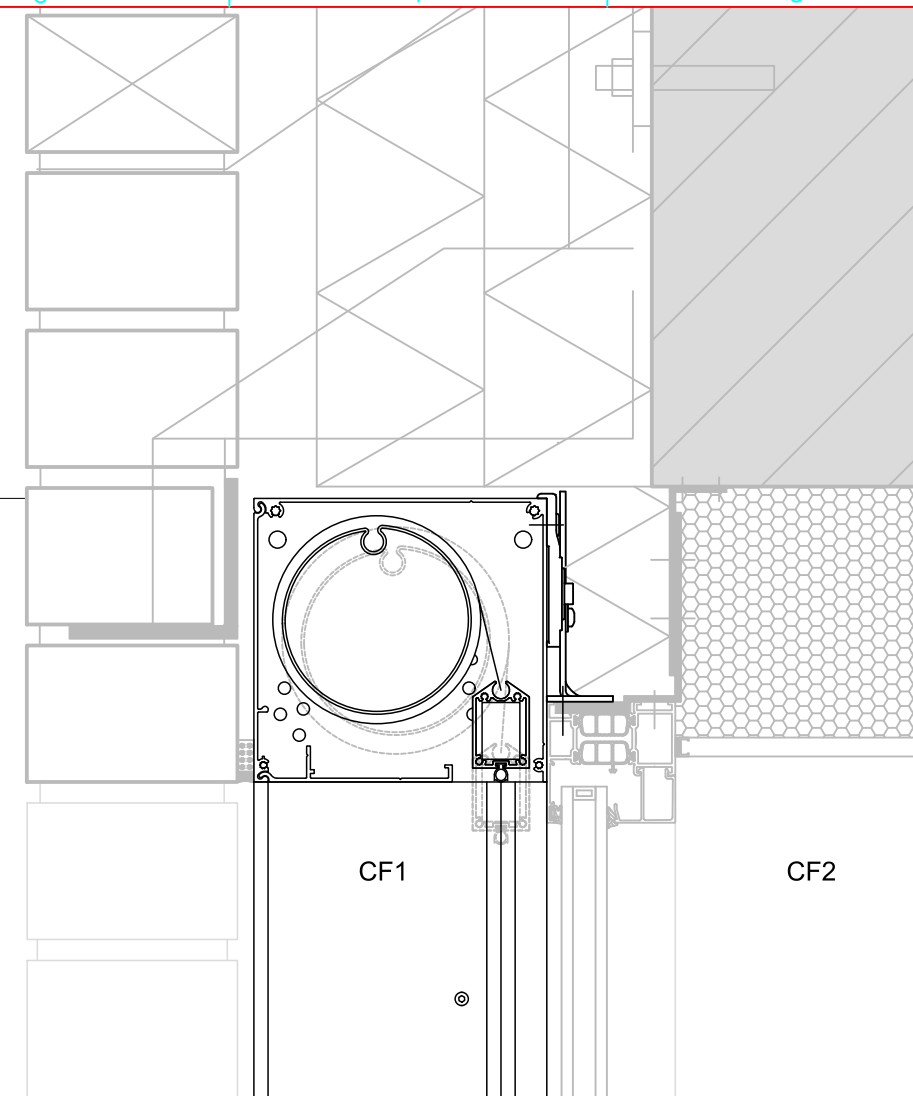


- $H \leq 2800 \text{ mm}$
- Onderlat past volledig in de kast
 - La barre de charge disparaît dans le caisson complètement
 - Bottom rail disappears into the box completely
 - Endschiene passt vollständig in die Kassette



- $2800 \text{ mm} < H \leq 6000 \text{ mm}$
- Onderlat past gedeeltelijk in de kast
 - La barre de charge disparaît dans le caisson partiellement
 - Bottom rail disappears into the box partially
 - Endschiene passt in die Kassette teilweise

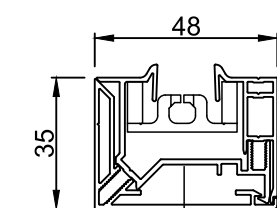
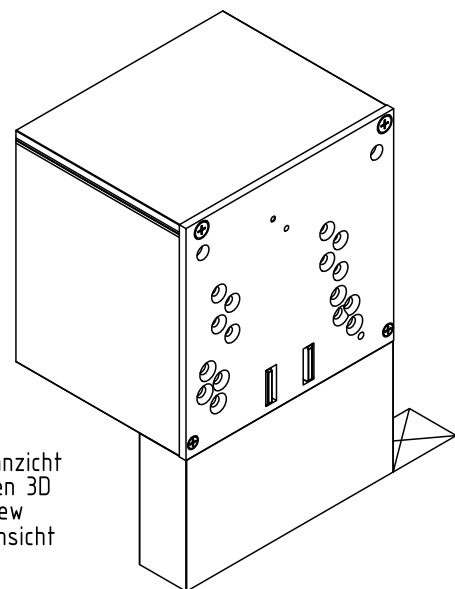
Verticale snede
Section verticale
Vertical cross section
Vertikaler Schnitt



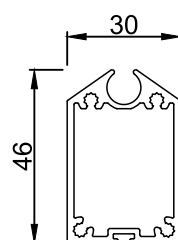
Afgewerkte hoogte
Hauteur finie
Finished height
Fertige Höhe



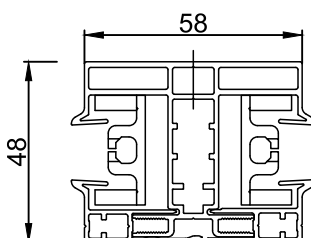
3D aanzicht
Vue en 3D
3D-view
3D-Ansicht



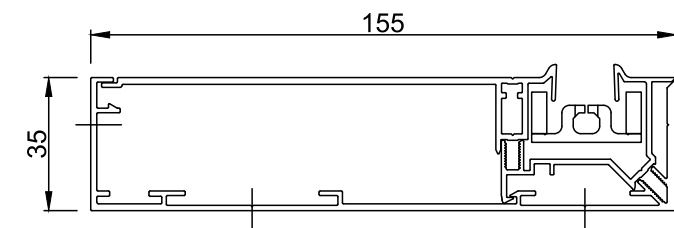
Zijgeleider 3 delen
Coulisse 3 parties
Side channel 3 parts
Seitenführung 3 Teile



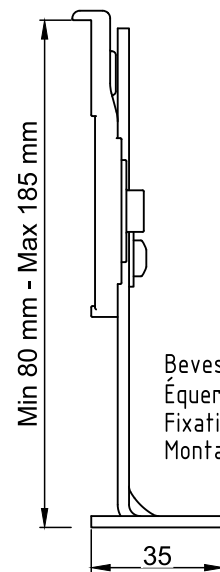
Onderlat
Barre de charge
Bottom rail
Die Endschiene



Koppel zijgeleider (K)
Coulisse d'accouplement (K)
Coupling side channel (K)
Koppel- Führung 3

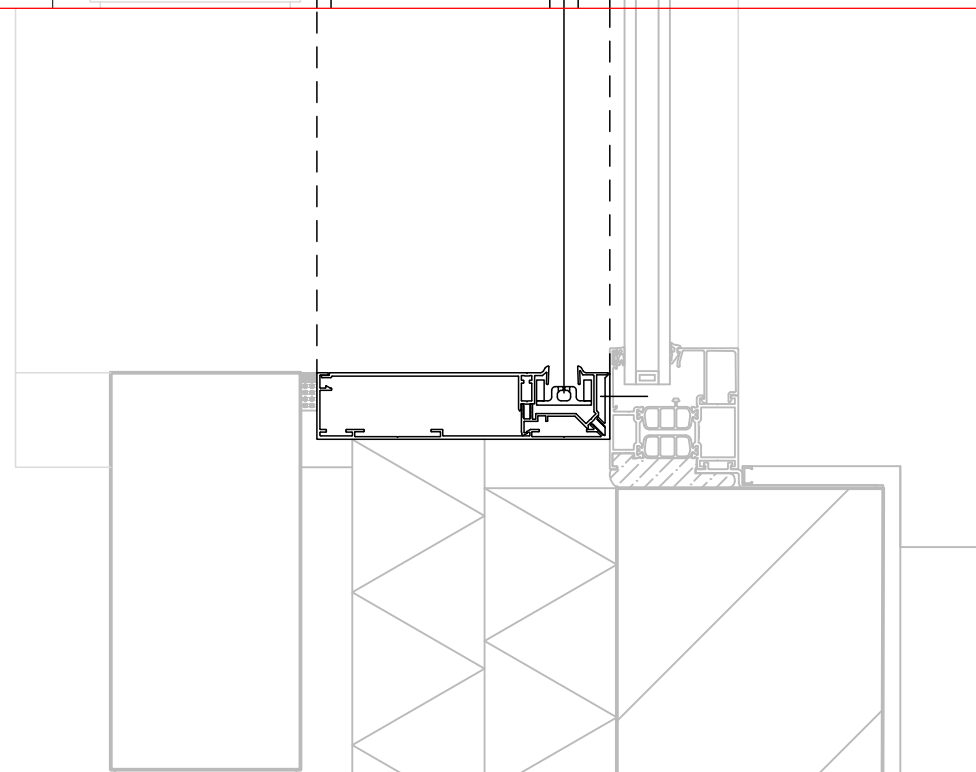


Diepe zijgeleider 3 delen Standaard
Coulisse profonde 3 parties Standard
Deep side channel 3 parts Standard
Ziefe seitenführung 3 Teile Standard



Bevestigingsbeugel
Équerre de fixation
Fixation bracket
Montagekonsole

Horizontale snede
Section horizontale
Horizontal cross section
Horizontaler Schnitt



Montagesituatie 7A - voor het raam
Montage 7A - devant le châssis
Installation method 7A - in front of the window
Einbauweise 7A - vor dem Rahmen

Deze tekening is eigendom van NV RENSON, en mag niet gecopieerd, noch getoond worden aan derden zonder schriftelijke toestemming.



RENSON®
Creating healthy spaces

Industriezone "Flanders field"
8790 Waregem (Belgium)
Tel. 056/62.71.11 Fax. 056/60.28.51

Getekend
CLIPP

Datum
22/08/2023

Schaal
1:4

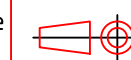
Fixscreen® 150

Versie
2

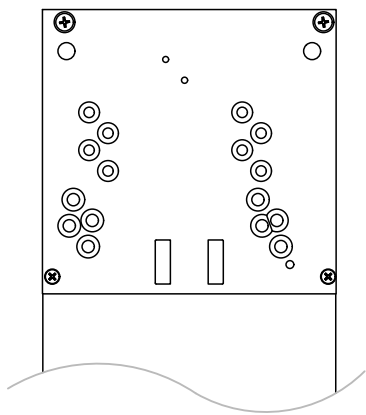
Formaat
A3

MS7A / M7A / IM7A / EW7A

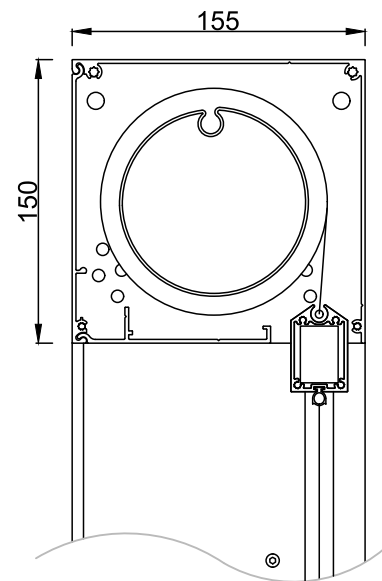
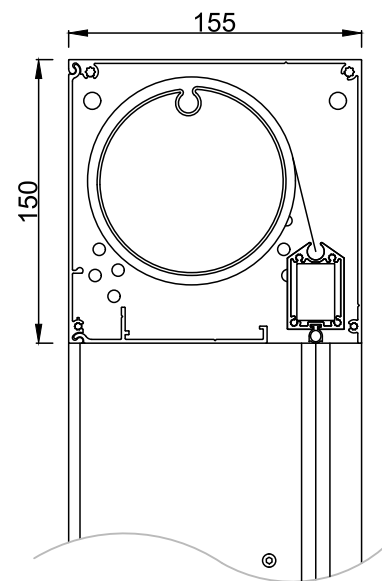
Bladzijde
2/4



Zij aanzicht
Vue de côté
Side view
Seitenansicht



Doorsnede
Section
Cross section
Querschnitt



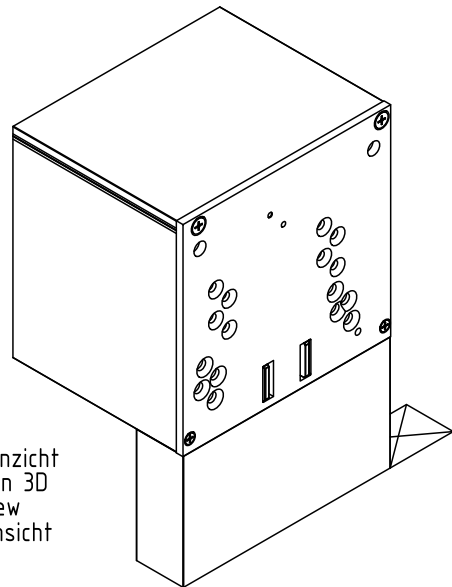
Verticale snede
Section verticale
Vertical cross section
Vertikaler Schnitt

Afgewerkte hoogte
Hauteur finie
Finished height
Fertige Höhe

CF1

CF2

3D aanzicht
Vue en 3D
3D-view
3D-Ansicht

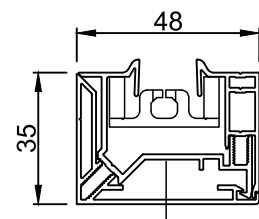


$H \leq 2800 \text{ mm}$

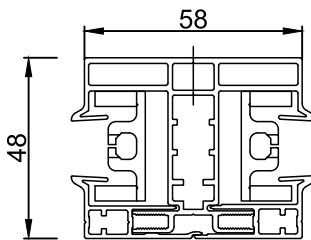
- Onderlat past volledig in de kast
- La barre de charge disparaît dans le caisson complètement
- Bottom rail disappears into the box completely
- Endschiene passt vollständig in die Kassette

$2800 \text{ mm} < H \leq 6000 \text{ mm}$

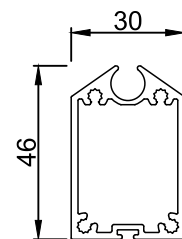
- Onderlat past gedeeltelijk in de kast
- La barre de charge disparaît dans le caisson partiellement
- Bottom rail disappears into the box partially
- Endschiene passt in die Kassette teilweise



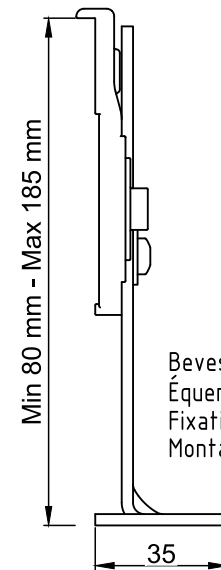
Zijgeleider 3 delen
Coulisse 3 parties
Side channel 3 parts
Seitenführung 3 Teile



Koppel zijgeleider (K)
Coulisse d'accouplement (K)
Coupling side channel (K)
Koppel- Führung 3



Onderlat
Barre de charge
Bottom rail
Die Endschiene



Min 80 mm - Max 185 mm
Bewestigingsbeugel
Équerre de fixation
Fixation bracket
Montagekonsole

Horizontale snede
Section horizontale
Horizontal cross section
Horizontaler Schnitt

1:2

Diepe zijgeleider 3 delen Standaard
Coulisse profonde 3 parties Standard
Deep side channel 3 parts Standard
Ziefe seitenführung 3 Teile Standard

Montagesituatie 7A - voor het raam
Montage 7A - devant le châssis
Installation method 7A - in front of the window
Einbauweise 7A - vor dem Rahmen

Deze tekening is eigendom van NV RENSON, en mag niet gecopieerd, noch getoond worden aan derden zonder schriftelijke toestemming.



RENSON
Creating healthy spaces

Industriezone "Flanders field"
8790 Waregem (Belgium)
Tel. 056/62.71.11 Fax. 056/60.28.51

Getekend
CLIPP

Datum
22/08/2023

Schaal
1:4

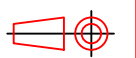
Fixscreen® 150

Versie
2

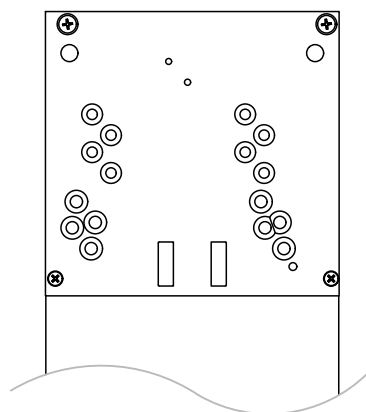
Formaat
A3

MS7A / M7A / IM7A / EW7A

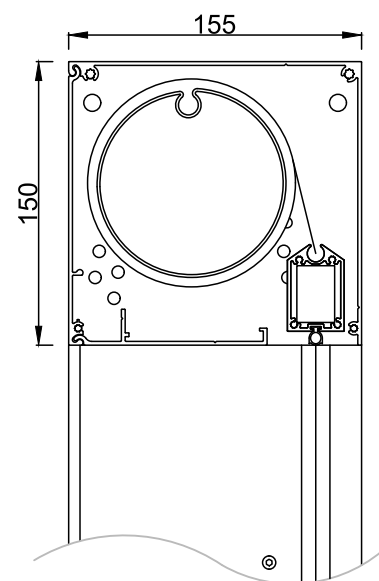
Bladzijde
3/4



Zij aanzicht
Vue de côté
Side view
Seitenansicht

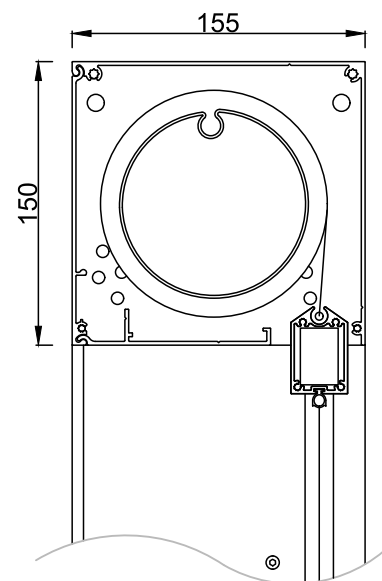


Doorsnede
Section
Cross section
Querschnitt



$H \leq 2800 \text{ mm}$

- Onderlat past volledig in de kast
- La barre de charge disparaît dans le caisson complètement
- Bottom rail disappears into the box completely
- Endschiene passt vollständig in die Kassette



$2800 \text{ mm} < H \leq 6000 \text{ mm}$

- Onderlat past gedeeltelijk in de kast
- La barre de charge disparaît dans le caisson partiellement
- Bottom rail disappears into the box partially
- Endschiene passt in die Kassette teilweise

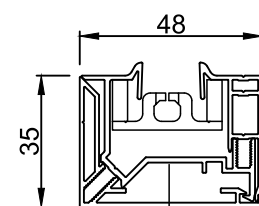
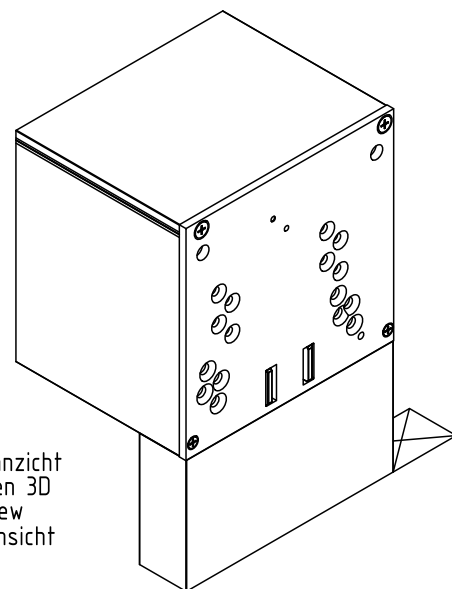
Verticale snede
Section verticale
Vertical cross section
Vertikaler Schnitt

Afgewerkte hoogte
Hauteur finie
Finished height
Fertige Höhe

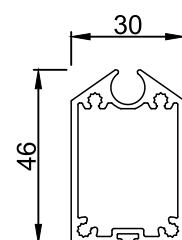
CF1

CF2

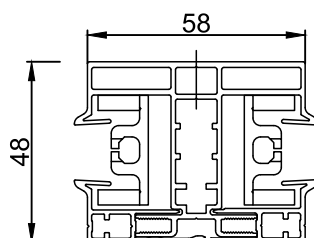
3D aanzicht
Vue en 3D
3D-view
3D-Ansicht



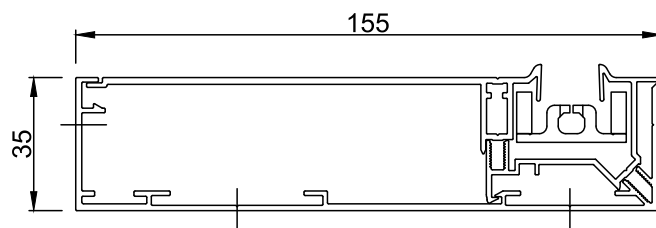
Zijgeleider 3 delen
Coulisse 3 parties
Side channel 3 parts
Seitenführung 3 Teile



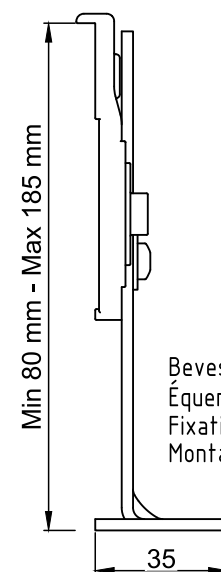
Onderlat
Barre de charge
Bottom rail
Die Endschiene



Koppel zijgeleider (K)
Coulisse d'accouplement (K)
Coupling side channel (K)
Koppel- Führung 3



Diepe zijgeleider 3 delen Standaard
Coulisse profonde 3 parties Standard
Deep side channel 3 parts Standard
Ziefe seitenführung 3 Teile Standard



Min 80 mm - Max 185 mm
Befestigungsbeugel
Équerre de fixation
Fixation bracket
Montagekonsole

1:2

Horizontale snede
Section horizontale
Horizontal cross section
Horizontaler Schnitt

Montagesituatie 7A - voor het raam
Montage 7A - devant le châssis
Installation method 7A - in front of the window
Einbauweise 7A - vor dem Rahmen

Deze tekening is eigendom van NV RENSON, en mag niet gecopieerd, noch getoond worden aan derden zonder schriftelijke toestemming.



RENSON
Creating healthy spaces

Industriezone "Flanders field"
8790 Waregem (Belgium)
Tel. 056/62.71.11 Fax. 056/60.28.51

Getekend
CLIPP

Datum
22/08/2023

Schaal
1:4

Fixscreen® 150

Versie
2

Formaat
A3

MS7A / M7A / IM7A / EW7A

Bladzijde
4/4

